

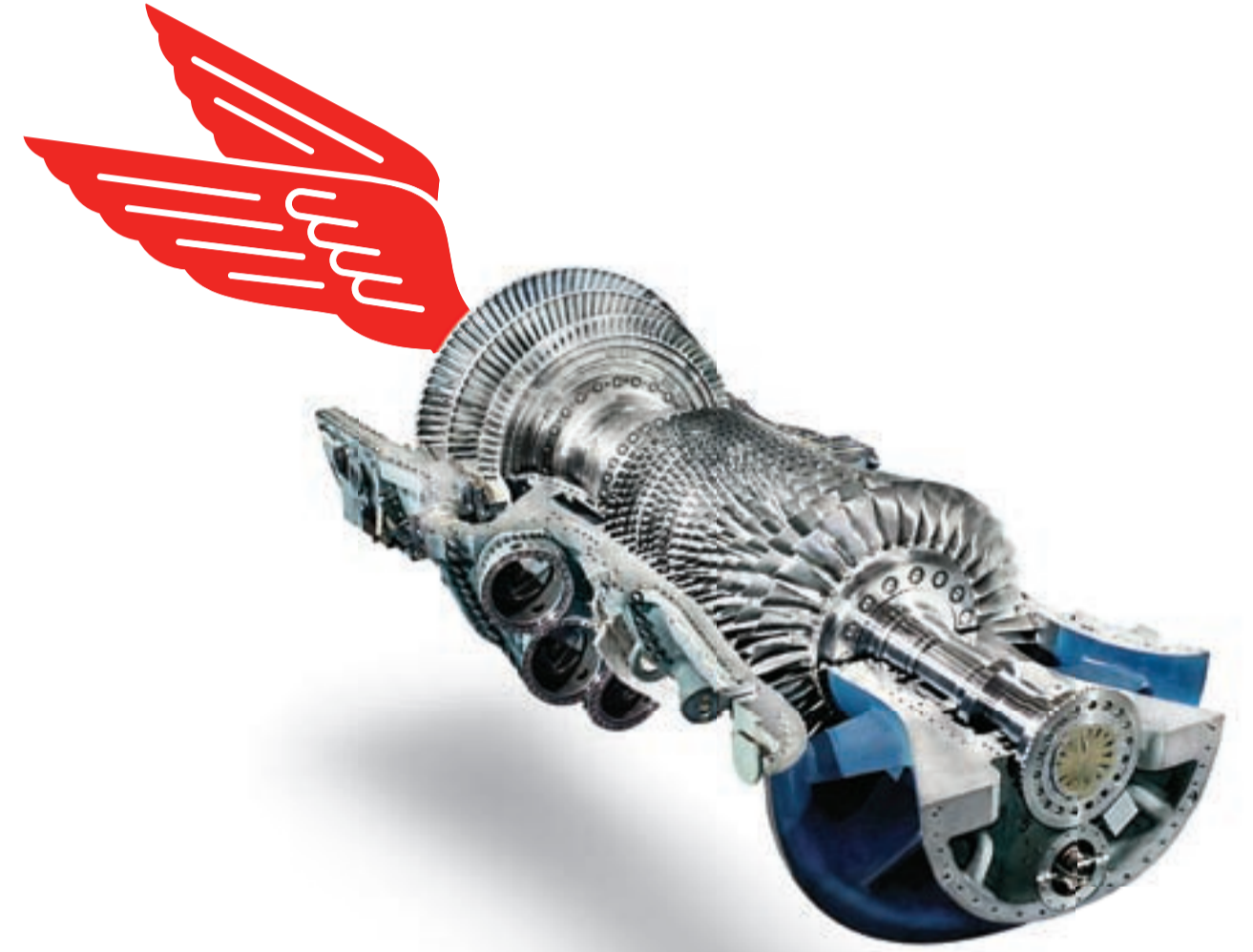
Mobil Oil Türk A.Ş.
P.K. 26 Bostancı İstanbul
Tel: 0800 261 41 24

© 2007 Exxon Mobil Corporation
Mobil ve ExxonMobil logoları, Mobil DTE, Mobil Rarus, Mobil Pyrotec,
Mobil SHC Rarus, Mobil Polyrex, Mobil Delvac ve Pegasus tasarımı
Exxon Mobil Corporation ya da yan kuruluşlarından birinin ticari markalarıdır.
Bu belgede ExxonMobil terimi sadece okuma kolaylığı sağlamak için
kullanılmıştır ve Exxon Mobil Corporation ya da bağlı şirketleriyle ilgili olabilir.
Bu materyaldeki hiçbir şey yerel kişilerin şirket ayrılığını geçersiz kılmak
amacında değildir.



Mobil Industrial
Lubricants

Elektrik santralleri için başarısı ispatlanmış performans
Elektrik santralleri türbinlerini uçurur



ExxonMobil
Lubricants & Specialties

AB'de yazdırılmıştır
24.07.FO.TO.TR.TR



Ekipman güvenilirliğini arttırmaya yardım eder. Çalışma masraflarını azaltmaya yardım eder. Makine ömrünü uzatmaya yardım eder.

Mobil'in sağladığı gelişmiş yağ ürün hattı ve uzmanlığı verimliliğinizi arttırmanıza yardım eder, böylece üretiminiz ve kârınız artar.



© 2007 Siemens AG

Mobil endüstriyel yağları sağladığı ekipman güvenilirliği ve çalışma zamanıyla santralinizin verimliliğini artırmaya yardım eder. Ekipmanınızdan en verimli şekilde yararlanmanızı sağlamak için üretilen bu yüksek performanslı yağların arkasında 100 yıllık yağlama endüstrisi deneyimi ve uzmanlığı vardır. Sisteminizin sadece çalışmasını sağlamaz - onu kanatlandırır.

Sentetik teknolojisi ve gelişmiş türbin yağlarının global lideriyle gelişmiş performansa ulaşın.

Mobil Endüstriyel Yağları, yatırımınızı korumak için geliştirilen üstün kalite türbin yağlarının yanı sıra önemli ekipman ihtiyaçlarınız için özel olarak üretilen çok çeşitli yüksek performanslı sentetik yağlar sunar. Bunların arasında şunlar vardır:*

- Karada kurulu gaz türbinleri için **Mobil SHC 800 Serisi** sentetik yağlar
- Gaz, buhar ve kombine çevrimli türbinler için **Mobil DTE 800 Serisi** yüksek performanslı yağlar
- Buhar ve dişli systemsiz gaz türbinleri için Mobil **DTE 700 Serisi** mineral yağlar
- Ana yakıt pompaları ve hava kompresörleri için **Mobil Rarus SHC 1020 Serisi** sentetik yağlar
- Zorlu koşullarda ve yüksek sıcaklıklarda yürütülen uygulamalar için **Mobilith SHC Serisi** sentetik gresler
- Pompalar ve yüksek sıcaklıklarda yürütülen diğer uygulamalar için **Mobil SHC 600 Serisi** sentetik sirkülasyon yağlar
- Türbinler için **Mobil Pyrotec HFD 46** ateşe dayanıklı sentetik hidrolik regülatör yağ
- Sabit havacılık gaz türbinleri için **Mobil Jet Oil II** sentetik türbin yağı

Yüksek sıcaklık, ağır yük ve su kirliliği gibi zorlu koşullarda çalışması için üretilen bu yağlar ve gresler elektrik santrallerinizin üstün performansla çalışmasına yardım edecektir.

*Ekipman ve çalışma şartları değişebildiğinden son yağlama önerileri için lütfen ekipman üreticisi kullanım kılavuzunu inceleyin.

Son teknoloji ürünü, kullanılmış yağ analiz programı.

Yağ ve ekipmanı kontrol etmenize ve ekipman güvenilirliğini arttırmaya yardım etmek amacıyla Mobil Endüstriyel Yağlar, kullanılmış yağ analiz programını sunuyor. Bu program, lider ekipman üreticilerinin şartnamelerine ve uluslararası standartlara dayanarak kullanılan yağlarda önemli göstergeleri izlemek için özel olarak hazırlanmıştır. Bu program, personelinize kullanılmış yağ analiz programı üzerine eğitim verebilecek ve analitik sonuçları yorumlayabilecek saha mühendislerimiz tarafından desteklenmektedir.

Yenilikçi Türbin İşleme Alma Programımız işinizi kolaylaştırır.

Bu kapsamlı hizmet, türbin yağlama sisteminizi ve türbin yağınızı başlangıç için hazır hale getirmenize yardım ederek zamanında ve güvenilir çalışma sağlar. Ekipman üretici gereksinimlerini karşılamaz ve yeni kurulumunuzda kapsamlı bir yağlama programına başlamanız için size ürün önerileri, türbin yağlama sistemi, yağ hazırlığı ve devreye alma sonrası kapsamlı yağlama hizmetleri sunabiliriz. Sürekli gelişen, standart belirleyen ürünler ve hizmetler için Mobil Endüstriyel Yağlar ile tanışın ve çalışmanızın verimliliğini arttırmak için gelişmiş yağ teknolojimizden ve eşsiz global uzmanlığımızdan faydalanın.

Sektöründe lider uzman desteği.

Yüksek deneyime sahip mühendislerimiz, yeni teknolojileri ve yağlama gereksinimlerini daha iyi anlamak için müşterilerle ve lider ekipman üreticileriyle beraber çalışırlar. Bu çalışmalar, ürün geliştirme sürecimizde bize yol gösterir. Böylece araştırmacılarımız ve yağ formülasyon uzmanlarımız en zorlu maksimum güç, gaz basıncı ya da otoprodüktör uygulamaları için uygun yağları üretebiliyor ve yağlar, kullandıkları ekipmanda son derece verimli bir şekilde çalışıyor. Bilgili saha mühendislerimiz size doğru yağlama uygulamaları, uygun yağ seçimi, yağlama çözümleri ve santralinizin ömrünü ve performansını arttıracak diğer yağlama hizmetleri üzerine profesyonel tavsiyeler sunabilir.

Bu hizmetlerin arkasında çok sayıda üretici onayı ve ispatlanmış saha performans sonuçları vardır.

Üretimine geçilmeden önce saha testleri ile performansı ölçülen Mobil endüstriyel yağ ve gresleri ekipman üretici onaylarıyla desteklenir. Örneğin yeni Mobil DTE 700 Serisi, gaz ve buhar türbin yağları için hazırlanmış 19 endüstri ve ekipman üreticisi şartnamelerinden geçmektedir. Türbin yağları serimizin bir numaralı ürünü olan Mobil DTE 800 Serisi ise uzun yağ ömrüyle müşterilerin önemli miktarda tasarruf yapmasına yardımcı olmuştur.



devamı arka sayfada

Yukarıda bahsedilen Mobil yağları ya da diğer ürün ve hizmetleriyle ilgili daha fazla bilgi almak için 0216 468 96 96 telefon numarasından ya da teknik.destek@exxonmobil.com e-posta adresinden Mobil Teknik Destek Masasına başvurun. Ayrıca www.mobilindustrial.com adresindeki websitemizi ziyaret edin.



Gaz ve buhar türbinli elektrik santralinizin daha iyi ve daha uzun süre çalışmasını nasıl sağlıyoruz.

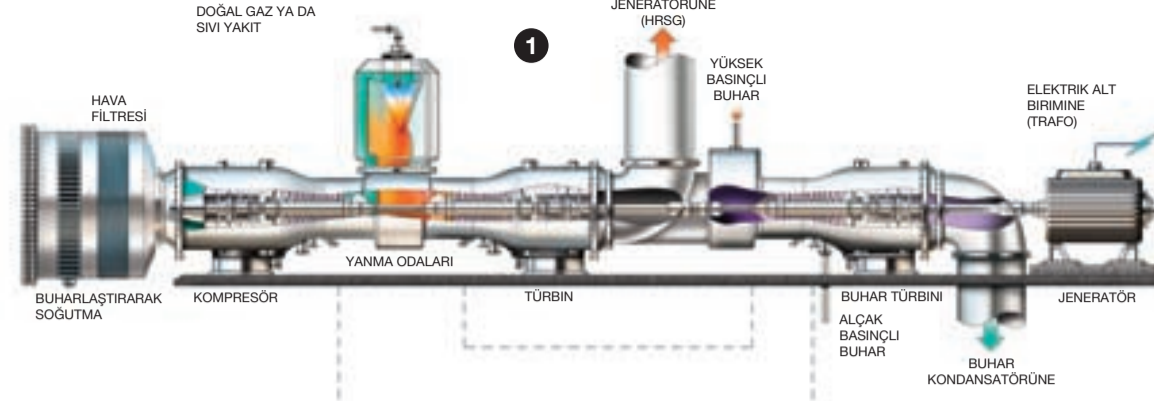
Başarısı ispatlanmış performans, Mobil markalı ürünlerin temelidir.

Her ürün mükemmel ekipman koruması ve uzun yağ ömrü sağlamak için geliştirilmiştir. Uygulamalarınız için yüksek performanslı ürün

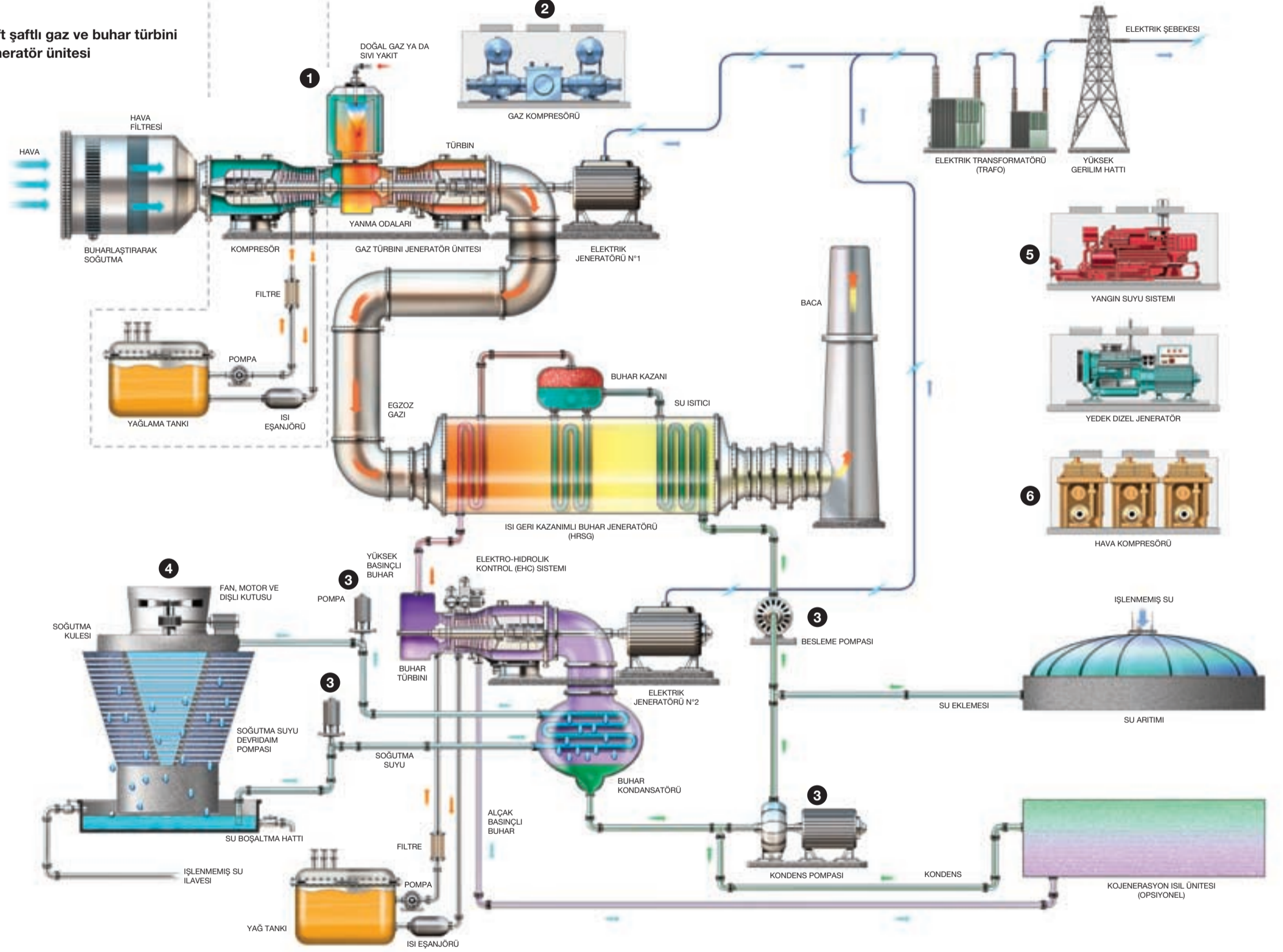
hattımızın bir kısmı şunlardır:

- 1 Türbin**
 - Türbin yağlaması - Mobil SHC 800, Mobil DTE 800, Mobil DTE 700
 - Jeneratör Yatakları - Mobil SHC 800, Mobil DTE 800, Mobil DTE 700
 - EHC Sistemi - Mobil DTE 800, Mobil DTE 700, Mobil Pyrotec HFD 46 (ateşe dayanıklı uygulamalar)
- 2 Gaz Kompresörleri**
 - Kompresörler - Mobil SHC 600
- 3 Buhar Döngü / Besleme Suyu Pompaları**
 - Pompalar - Mobil DTE 700, Mobil SHC 600
 - Elektrikli Motorlar - Mobil SHC 600, Mobil Polyrex EM, Mobil DTE 700, Mobil DTE Oil serisi, Mobilith SHC
- 4 Soğutma Kuleleri**
 - Tahrik Dişlileri - Mobil SHC 600
 - Elektrikli Motorlar - Mobil Polyrex EM
- 5 Yedek Jeneratörler / Yangın Su Pompaları**
 - Dizel Motorlar - Mobil Delvac MX, Mobil Delvac 1300
- 6 Hava Kompresörleri**
 - Kompresörler - Mobil Rarus SHC 1020 (vida), Mobil Rarus 800 (pistonlu)
- 7 Çeşitli (gösterilmeyen)**
 - Cebri İtişli (FD) Fanlar - Mobil SHC 600
 - Cebri Çekişli (ID) Fanlar - Mobil SHC 600

Tek shaftlı gaz türbini kombine çevrimli ünite



Çift shaftlı gaz ve buhar türbini jeneratör ünitesi



Not: Şema ve ürün tavsiyeleri sadece genel bir kılavuz sağlamaya yöneliktir. Listelenen ürünler genel anlamda ürün seri adlarıdır. Son yağlama önerileri için ekipman üreticisi el kılavuzunu inceleyin ya da ek ürünler için Mobil endüstriyel yağ takımına başvurun. ÖLÇEKSİZ.